

# AirMax GL

INOCUIDAD  
PERSIANAS  
DE GRAVEDAD

EFICIENCIA  
DE ALTO CAUDAL

FÁCIL  
INSTALACIÓN

SILENCIOSO  
A BAJAS RPM

## Aplicaciones



INDUSTRIA



ALIMENTOS



AGROINDUSTRIA










BODEGAS



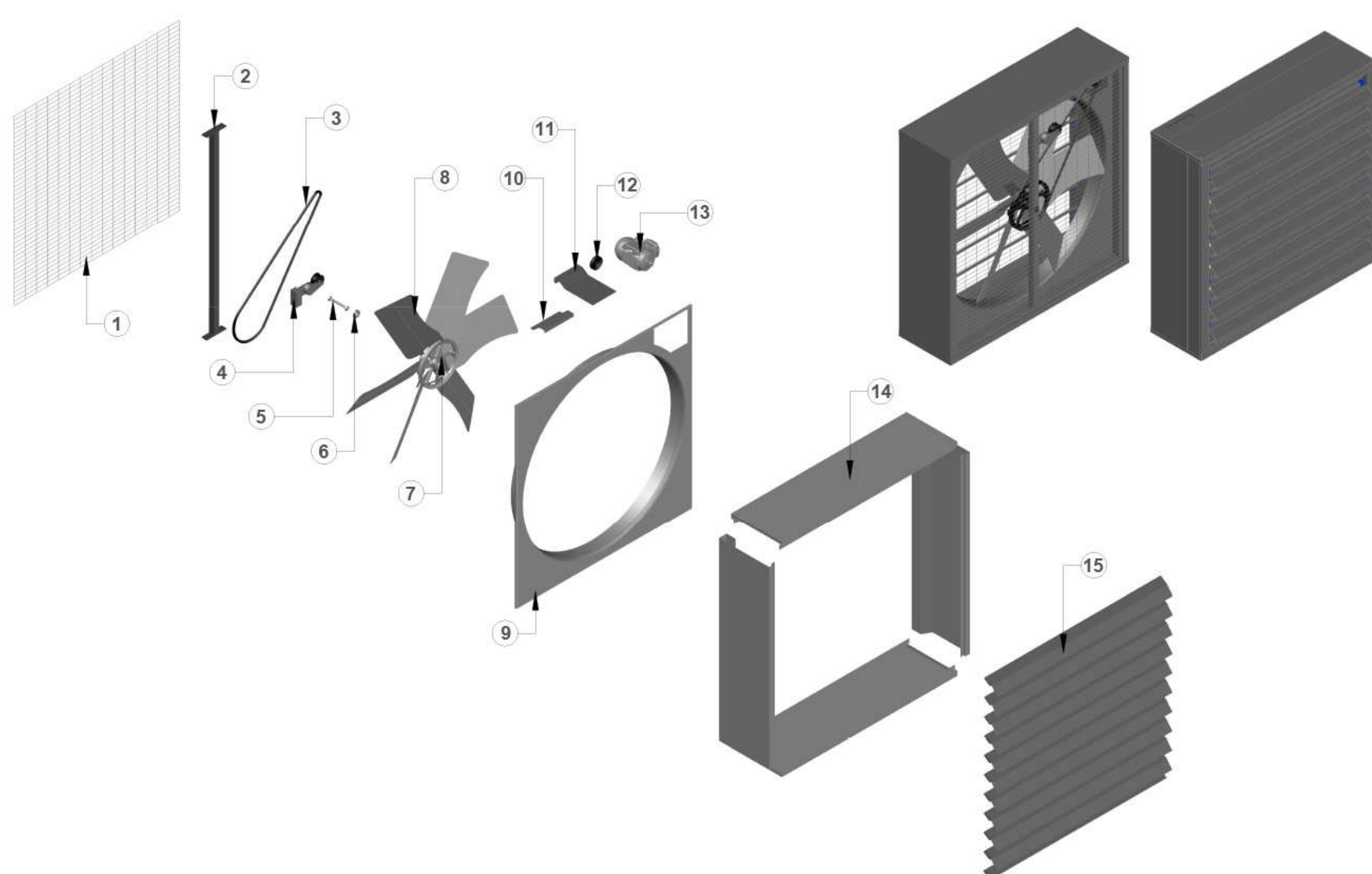


# Características generales

-  Óido enfocador aerodinámico para un mayor desempeño
-  Gran caudal a bajo costo energético
-  Persiana de apertura por gravedad para inocuidad cuando el equipo está apagado
-  Motor de eficiencia premium IE3
-  Estructura estable y resistente con rotor en acero inoxidable estampado
-  Con disponibilidad de repuestos
-  Operación trifásica a 220V o 440V

## DESPIECE DE PARTES AIRMAX GL

ITEM	DESCRIPCIÓN	CANTIDAD
1	MALLA DE SEGURIDAD	1
2	SOPORTE ESTRUCTURAL	1
3	CORREA	1
4	TENSOR PARA CORREA	1
5	TORNILLO PASANTE DE ACOUPLE	1
6	RODAMIENTO	1
7	MANZANA / POLEA CONDUCTIDA	1
8	ROTOR	1
9	OÍDO METÁLICO	1
10	SOPORTE DE BASE DE MOTOR	1
11	BASE MOTOR	1
12	POLEA CONDUCTORA	1
13	MOTOR ELÉCTRICO	1
14	CARCASA KIT 4 PARES	1
15	PERSIANA AJUSTABLE	1





## Recomendaciones generales

- Verificar la instalación eléctrica donde se conectará el equipo tanto en la capacidad del circuito como el voltaje, así como las protecciones contra sobrecarga, cortocircuito y caída de fases.
- El equipo está diseñado para trabajar a temperatura ambiente de máximo 40°C.
- Realizar las conexiones eléctricas de acuerdo con las normas RETIE.
- Se debe tener en cuenta el manual de instalación, mantenimiento y operación.

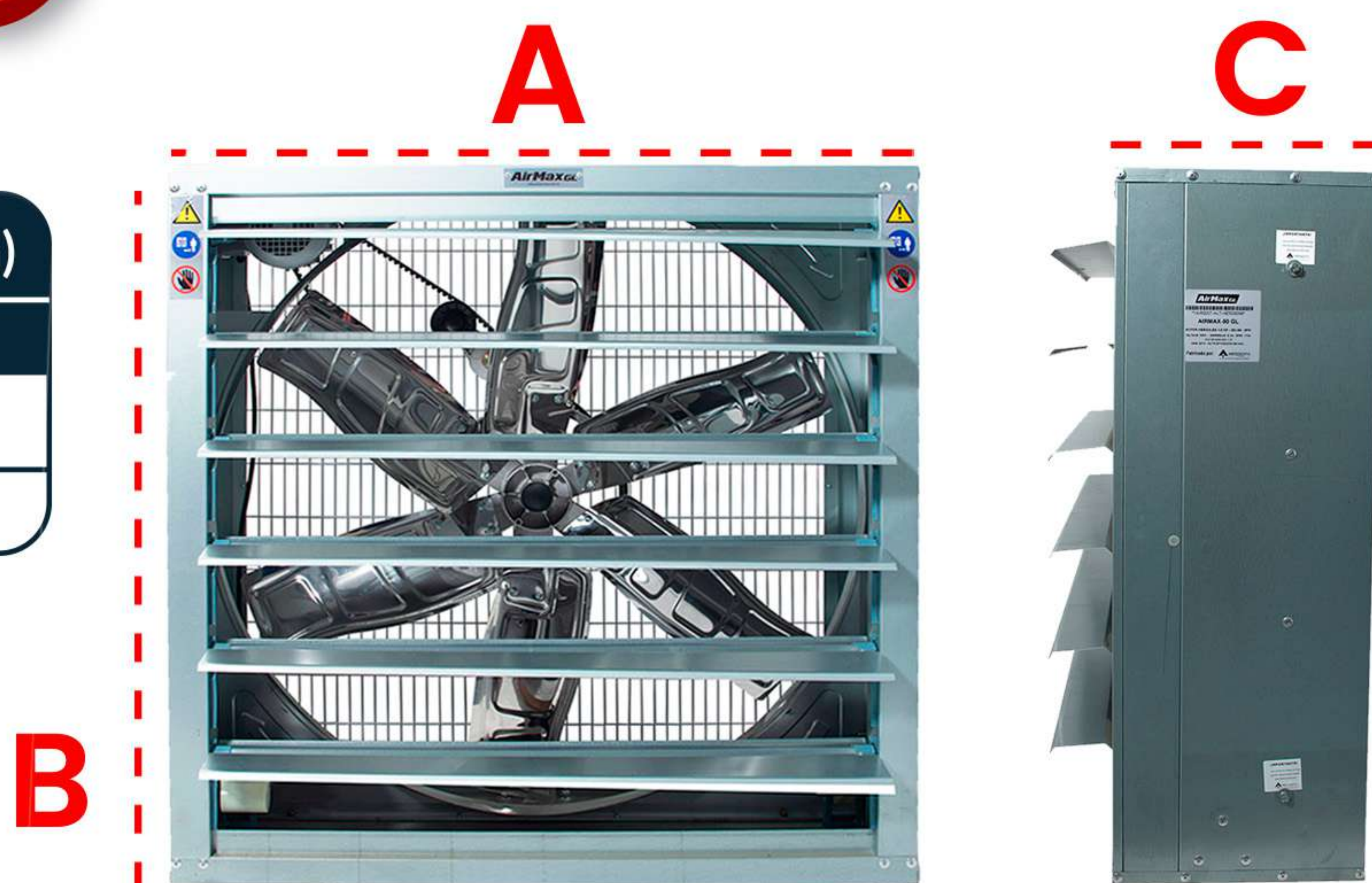
## Instalaciones





# Características técnicas

MODELO	DIMENSIONES (mm)		
	A	B	C
AirMax 36" GL	1,100	1100	400
AirMax 50" GL	1,380	1,380	400



Modelo	Caudal				RPM	dBa @ 3m Ambiente entre 45-50 dbA	Datos del Motor	Fases (")	Voltaje	Amp	Peso Kg	Medidas de empaque Alto x Ancho x Profun		
	CFM ft3/min	m3/min	m3/seg	m3/h								HP	cm	cm
AirMax 36 GL Equipo Galvanizado 220V	14.500	411	7	24,635	450	70	3/4	3	220 V	2.5	56	110	110	44
AirMax 36 GL Equipo Galvanizado 440V	14500	411	7	24,635	450	70	3/4	3	440 V	1.3	56	110	110	44
AirMax 36 GL Equipo Pintado A 220V o 440V	14.500	411	7	24,635	450	70	3/4	3	220 V o 440 V		56	110	110	44
AirMax 50 GL Equipo Galvanizado 220V	23.000	651	11	39.077	450	75	1,5	3	220 V	4.5	77	138	138	44
AirMax 50 GL Equipo Galvanizado 440V	23.000	651	11	39.077	450	75	1,5	3	440 V	2.3	77	138	138	44
AirMax 50 GL Equipo Pintado A 220V o 440V	23.000	651	11	39.077	450	75	1,5	3	220 V o 440 V		77	138	138	44